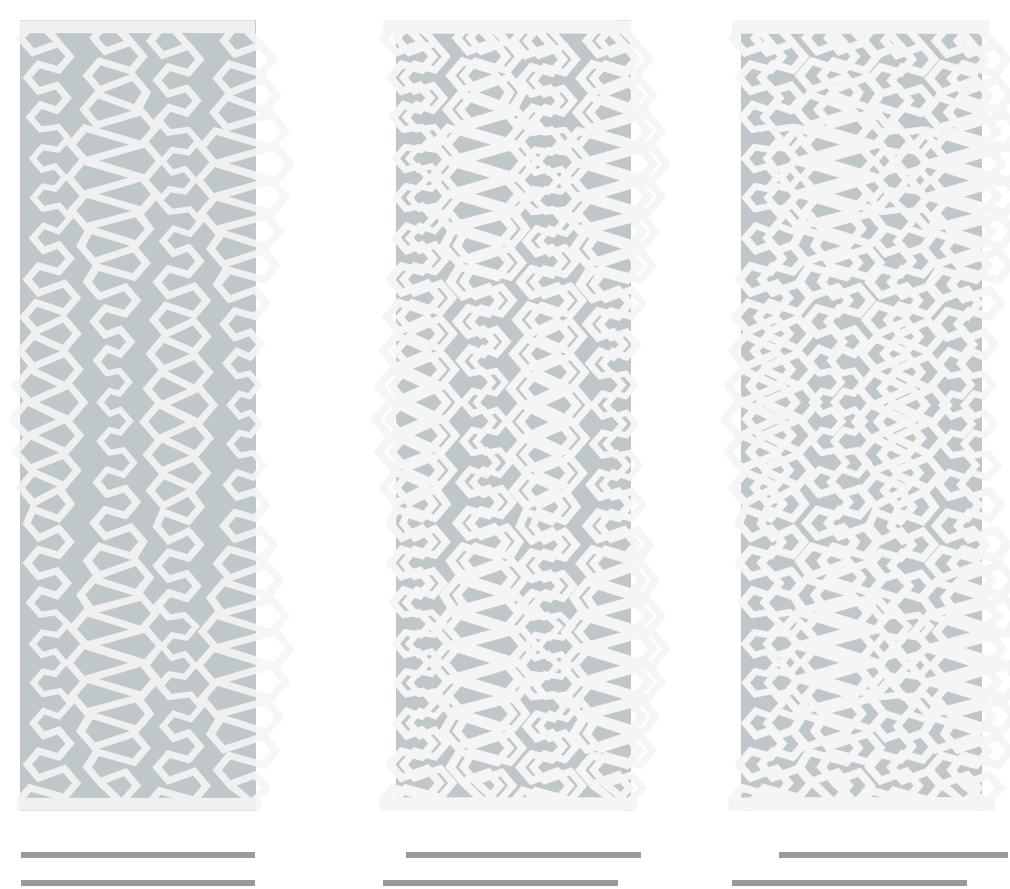
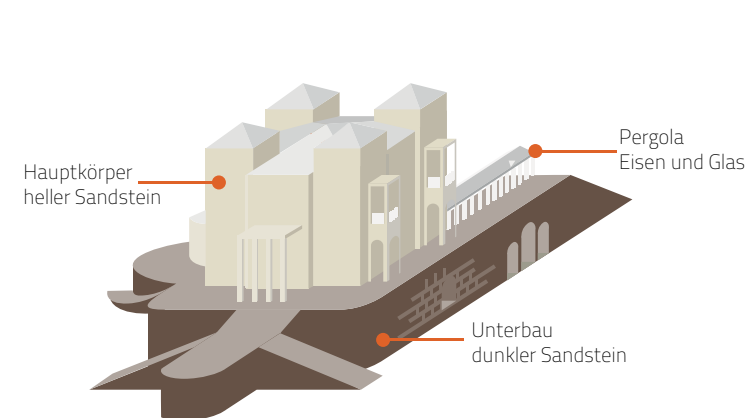


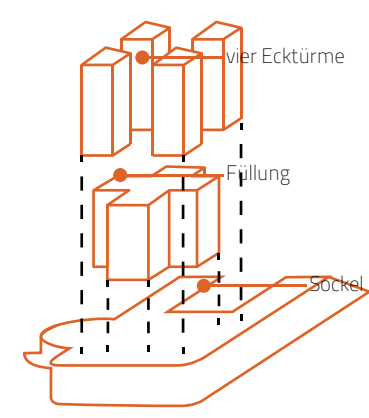
Detailsicht 1:25



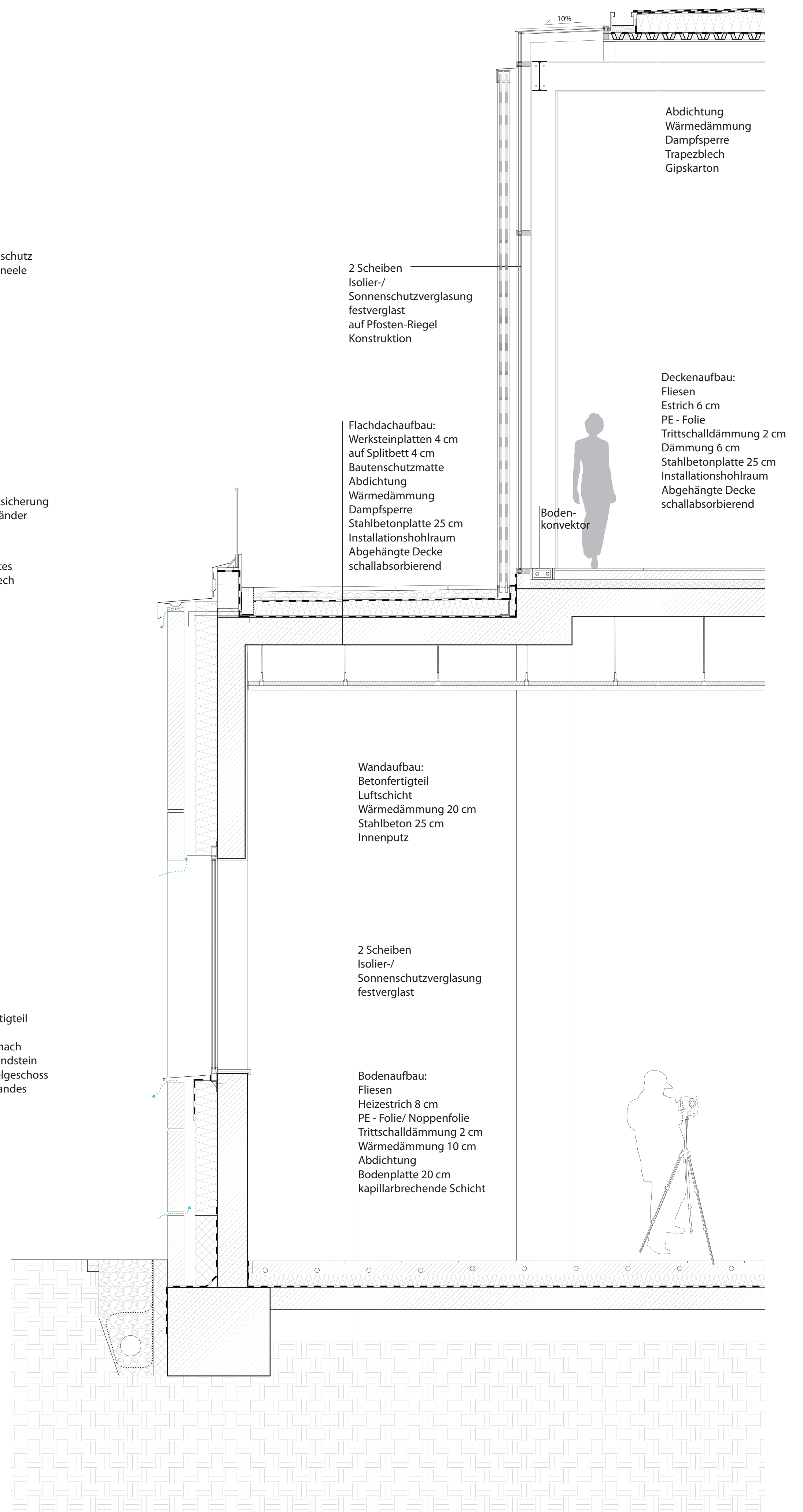
Sonnenschutz
Die ursprünglichen Pergolabauten auf den Nordflügeln waren mit Kletterpflanzen bewachsen. Im Entwurf wurde die Atmosphäre des Laubengangs durch den Sonnenschutz wiederhergestellt. Das Muster, welches durch Ausschnitte in Alupaneelen entsteht, wurde von Weinrebeästen inspiriert. In der Ausgangsposition liegen je zwei Verschattungselemente direkt hintereinander. Zur Erhöhung der Verschattungswirkung können die Elemente horizontal verschoben werden.



Materialkonzept der Villa Berg



Struktur des Baus



Detailschnitt 1:25

Die Struktur des Gebäudes beinhaltet eine proportionale Komposition verschiedener Volumina. Drei Elemente bilden einen architektonischen Akkord aus drei Elementen: vier Ecktürme, die Füllung und der Sockel. Auch das Materialkonzept bildet eine Triade. Die Sockelzone der Terrasse aus rotem Sandstein wurde rustikal gehalten. Im Kontrast steht der Baukörper der Villa aus feinem grünlichem Schiffsandstein. Eine dritte Kategorie bilden die Materialien Gußeisen und Glas, die zum Bau der Pergolen verwendet wurden.

